



**ĐỊNH HƯỚNG
PHÁT TRIỂN
Y TẾ TẠI
TP THỦ ĐỨC
TRONG THỜI
ĐẠI CHUYỂN
ĐỔI SỐ**

GIỚI THIỆU

- **Y tế thông minh:** Là việc tăng cường các công nghệ tự động và trí tuệ nhân tạo trong phát triển y tế số nhằm đề tự động hóa các hoạt động y tế, tạo ra các bước đột phá trong việc chăm sóc sức khỏe người dân.
- Chiến lược phát triển y tế chuyên sâu trong hiện tại và tương lai trên địa bàn thành phố Thủ Đức:
 - Chỉ đạo của Sở y tế Thành phố Hồ Chí Minh tại công văn 10363 ngày 24 tháng 11 năm 2023 về thực hiện đề án phát triển y tế chuyên sâu tại Thành phố Hồ Chí Minh giai đoạn từ nay đến năm 2025 và những năm tiếp theo.
 - Đề án: Phát triển y tế thành phố Thủ Đức giai đoạn 2021 – 2030 gắn với ứng dụng công nghệ cao, kỹ thuật chuyên sâu và khoa học y sinh hiện đại.

An aerial photograph of a city, likely Hanoi, Vietnam, showing a wide river (the Red River) flowing through a dense urban area. In the foreground, there is a large green park area with a winding path. The sky is overcast with grey clouds. The text 'NỘI DUNG TRIỂN KHAI' is overlaid in large, bold, blue letters on the left side of the image.

NỘI DUNG TRIỂN KHAI

✓ Duyệt quy hoạch 128 ha đất xây dựng cho ngành Y tế thành phố Thủ Đức.

✓ Đầu tư, cải tạo, nâng tầm các chuyên khoa sâu, hiện đại của các bệnh viện trên địa bàn xứng tầm khu vực Đông nam á và Quốc tế.

✓ Xây dựng một số bệnh viện mới để giảm tải cho tuyến trên, đáp ứng nhu cầu khám chữa bệnh tại Thủ Đức và hỗ trợ cho các tỉnh lân cận Bình dương và Đồng nai...:

An aerial photograph of a city, likely Ho Chi Minh City, showing a wide river, a highway, and a large green park area. The sky is hazy with some clouds.

NỘI DUNG TRIỂN KHAI

- ✓ Triển khai xây dựng Trung tâm y tế thành phố Thủ Đức quy mô hiện đại theo HCDC Thành phố Hồ Chí Minh.
- ✓ Triển khai thực hiện y tế thông minh, thực hiện chuyển đổi số một cách mạnh mẽ.
- ✓ Đẩy mạnh xã hội hóa y tế, huy động mọi nguồn lực để phát triển y tế thông minh
- ✓ Du lịch Y tế, đẩy mạnh và mở rộng các dịch vụ y tế, chăm sóc sức khỏe cho người dân trong nước và người nước ngoài .

A. Quy hoạch đất y tế trong đô án quy hoạch chung TP Thủ Đức

Bảng thống kê y tế hiện trạng

STT	Ký hiệu	Tên	Diện tích quy hoạch (ha)
1	YT-02	Bệnh viện đa khoa khu vực Thủ Đức	5.53
2	YT-25	Bệnh viện Quân dân y miền Đông	4.17
3	YT-27	Bệnh viện ung bướu cơ sở 2	7.73
4	YT-33	Bệnh viện bưu điện	0.12
5	YT-01	Bệnh viện đa khoa Quốc tế Hoàn Mỹ	1.35
6	YT-04	Viện dưỡng lão	0.43
7	YT-05	Bệnh viện Thành phố Thủ Đức	1.09
8	YT-06	Bệnh viện Vạn Phúc	1.53
9	YT-07	Viện dưỡng lão	2.83
10	YT-08	Bệnh viện quốc tế Carmel-FMP	1.23
11	YT-09	Bệnh viện quốc tế Mỹ-AIH	0.92
12	YT-12	Bệnh viện Lê Văn Thịnh	1.58
13	YT-24	Bệnh viện Lê Văn Việt	0.53
14	YT-31	Trung tâm Y tế dự phòng Quận	0.82
Tổng cộng			29.86

Bảng thống kê y tế theo QHPK 1/2000

STT	Ký hiệu	Tên	Diện tích quy hoạch (ha)
1	YT-10	Bệnh viện	2.20
2	YT-13	Bệnh viện	2.69
3	YT-14	Bệnh viện	4.98
4	YT-15	Bệnh viện đa khoa Ngọc Tâm	2.91
5	YT-32	Khu đất bệnh viện II-20 (Khu dân cư	2.20
6	YT-17	Bệnh viện bộ công an	5.25
7	YT-18	Viện tim	7.48
8	YT-19	Bệnh viện đa khoa Pháp Thiện	2.30
9	YT-20	Bệnh viện	10.07
10	YT-23	Bệnh viện phước thiện	3.60
11	YT-26	Bệnh viện	0.80
12	YT-34	Bệnh viện mới	3.31
Tổng cộng			47.79

Bảng thống kê y tế đề xuất mới trong đô án Quy hoạch chung

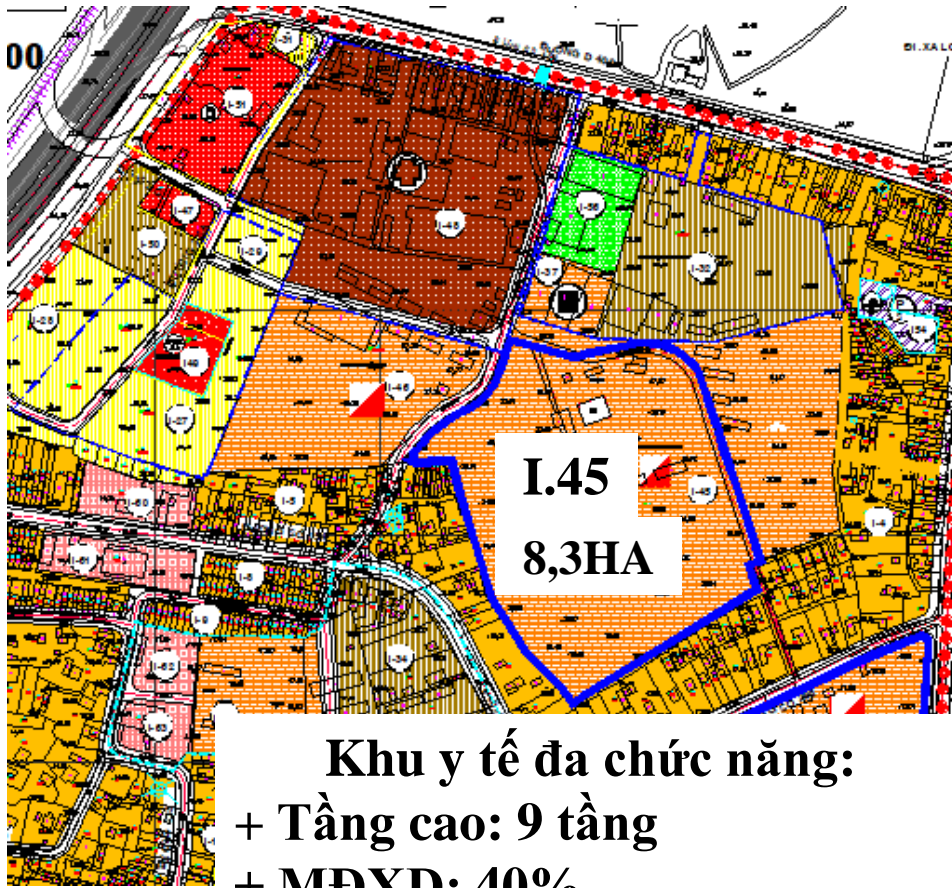
STT	Ký hiệu	Tên	Diện tích quy hoạch (ha)
1	YT-28	Bệnh viện Tâm thần mới và TT Cấp cứu 115 (cơ sở 2)	8.38
2	YT-21	Bệnh viện Lê Văn Việt và Bệnh viện chuyên khoa hoặc Bệnh viện Chấn thương chỉnh hình	4.61
3	YT-30	Bệnh viện mới (khu đất Tổng công ty nông nghiệp Sài Gòn)	4.59
4	YT-16	Bệnh viện khu đất G2 (Khu dân cư số	0.83
5	YT-11	Bệnh viện Lê Văn Thịnh - cơ sở 2	0.90
6	YT-22	Bệnh viện mới trong khu công viên khoa học công nghệ (chưa xác định	3.00
7	YT-03	Bệnh viện mới	5.81
8		Bệnh viện mới trong Khu Tổ hợp Thể dục thể thao Rạch Chiếc	15.00
Tổng cộng			43.12

Đồ án QHC TP Thủ Đức quy hoạch đất y tế diện tích **12,77ha** (đảm bảo QCVN 01:2021/BXD), trong đó:

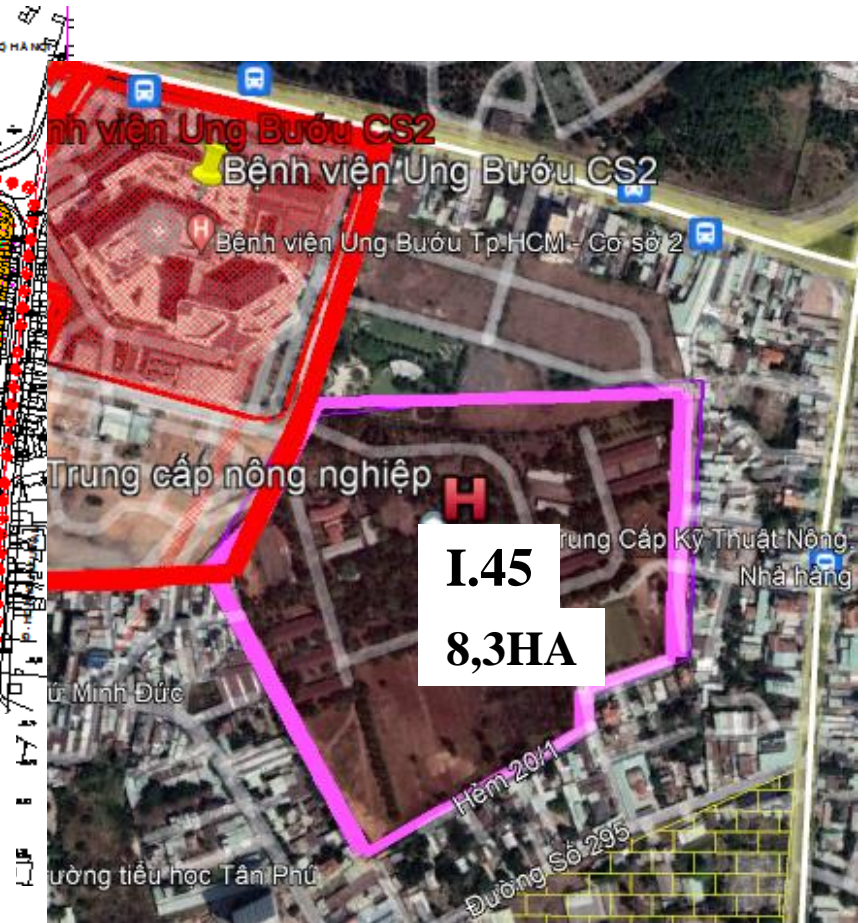
- + Đất y tế hiện trạng 14 vị trí : 29,86ha.
- + Đất y tế theo đồ án QHPK 1/2000 có 12 vị trí: 47,79ha
- + Đất y tế đề xuất mới 8 vị trí: 43,12ha.

B. Các vị trí đề xuất mới xây dựng Bệnh viện

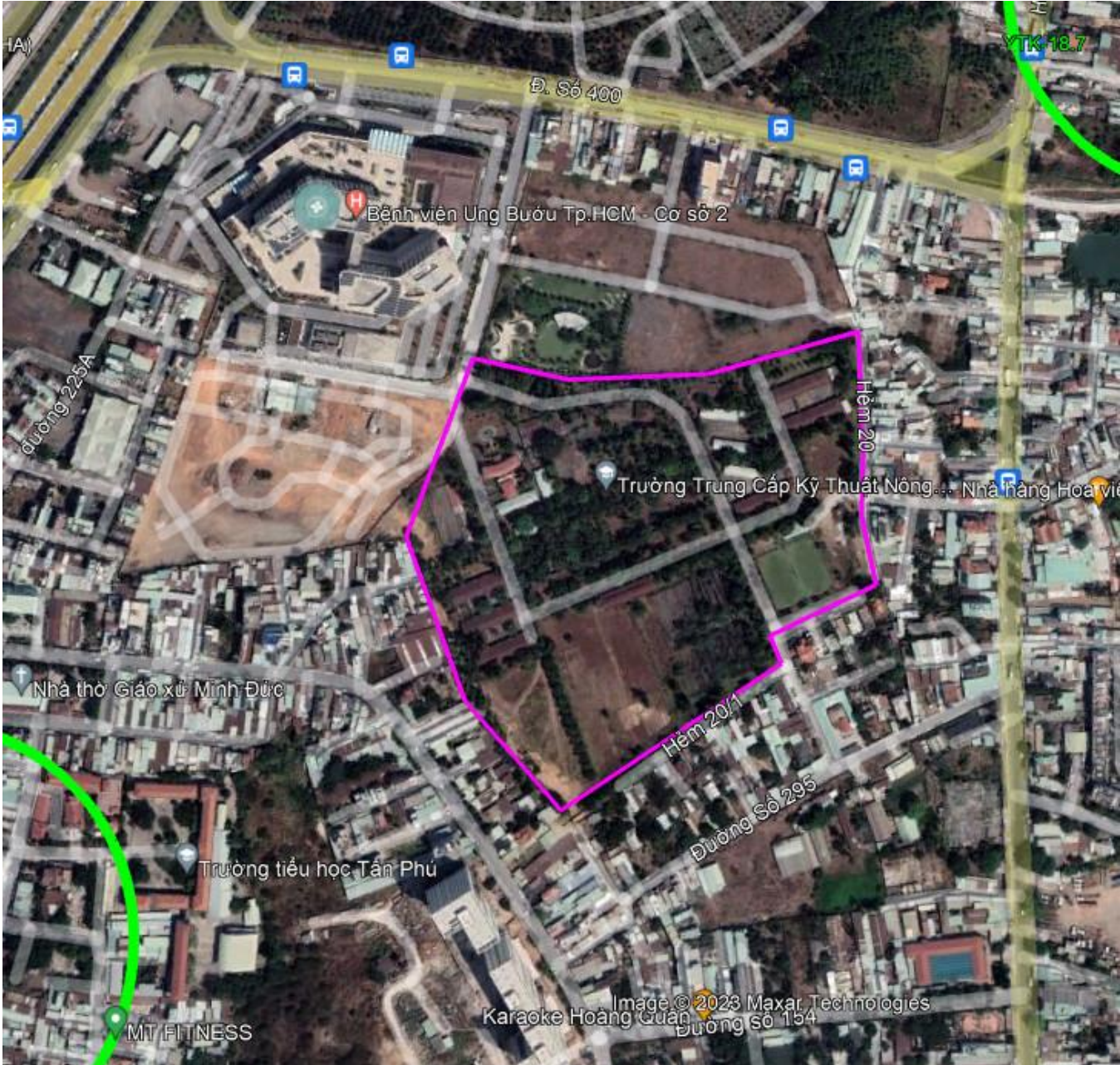
B.1. Xây dựng mới Bệnh viện Tâm thần quy mô 1.000 giường và Trung tâm Cấp cứu 115 (cơ sở 2): Đề xuất khu đất diện tích 8,3ha tại số 52 đường D400, phường Tân Phú, thành phố Thủ Đức do Trường Trung cấp Kỹ thuật nông nghiệp Thành phố đang quản lý sử dụng.



- Khu y tế đa chức năng:**
- + Tầng cao: 9 tầng
 - + MĐXD: 40%.
 - + Có bố trí công trình thương mại – dịch vụ, khách sạn



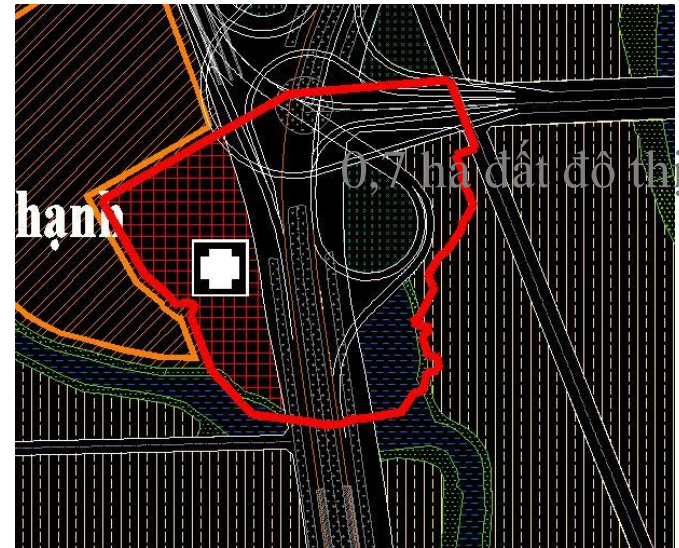
B.1. Xây dựng mới Bệnh viện Tâm thần quy mô 1.000 giường và Trung tâm Cấp cứu 115 (cơ sở 2):



2. Dự án Xây dựng Bệnh viện Lê Văn Việt quy mô 1.000 giường và 01 Bệnh viện chuyên khoa hoặc Bệnh viện Chấn thương chỉnh hình: Đề xuất khu đất tiếp giáp đường Nguyễn Xiển, phường Trường Thạnh, thành phố Thủ Đức, diện tích 4,17ha.



PHƯƠNG ÁN QUY HOẠCH CHUNG DỰ KIẾN

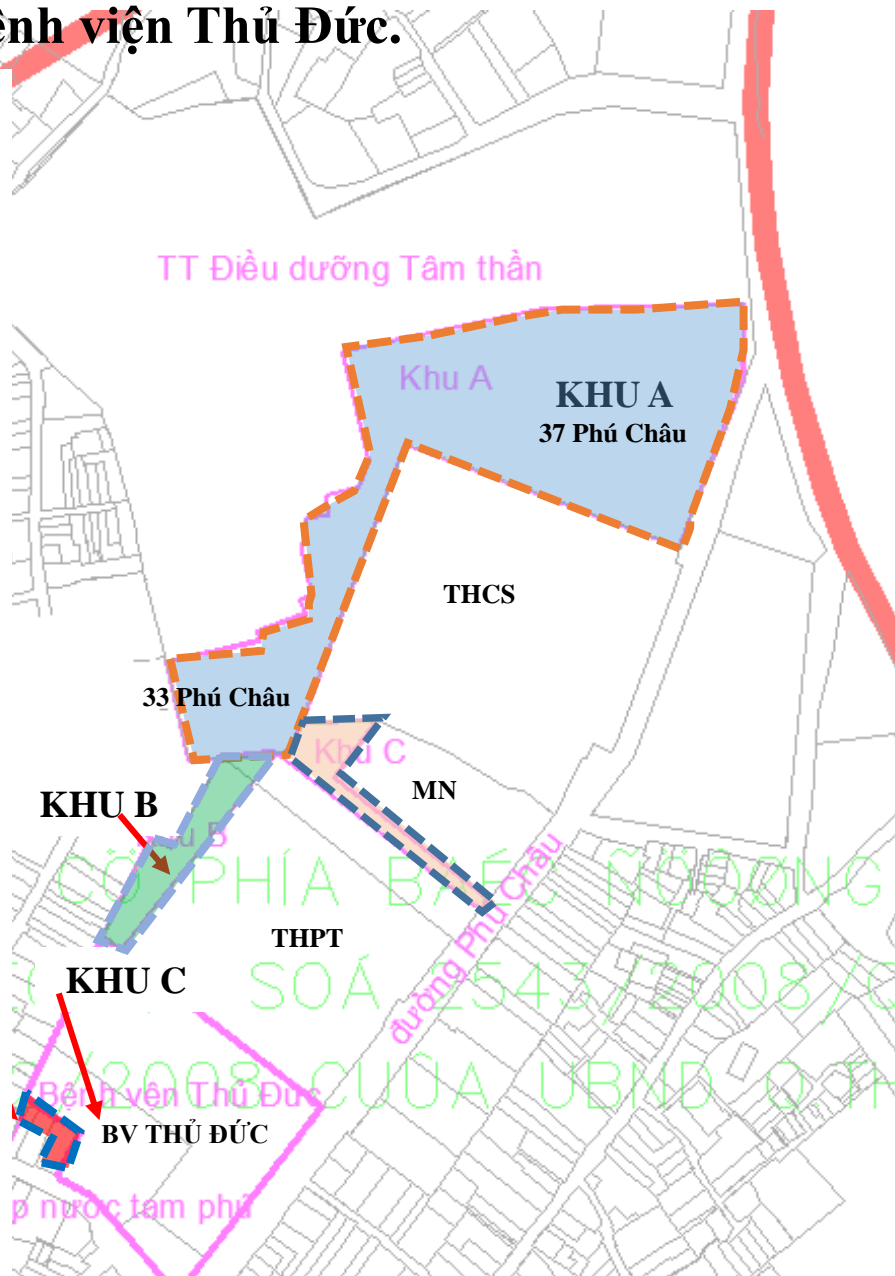


Xem video hình ảnh thực tế

B.3. Dự án Xây dựng và mở rộng Bệnh viện thành phố Thủ Đức: Đề xuất bổ sung quỹ đất cho bệnh viện Thủ Đức.

+ **Khu đất A:**
18.908,5 m² hiện tại đang thuộc đất của Trung tâm điều dưỡng tâm thần. Đề xuất sử dụng toàn bộ phần đất của Trung tâm diện tích khoảng 5,8ha điều chỉnh quy hoạch thành đất y tế để xây dựng mới Bệnh viện thành phố Thủ Đức. Trung tâm Điều dưỡng người bệnh tâm thần sẽ được gộp chung với Bệnh viện Tâm thần

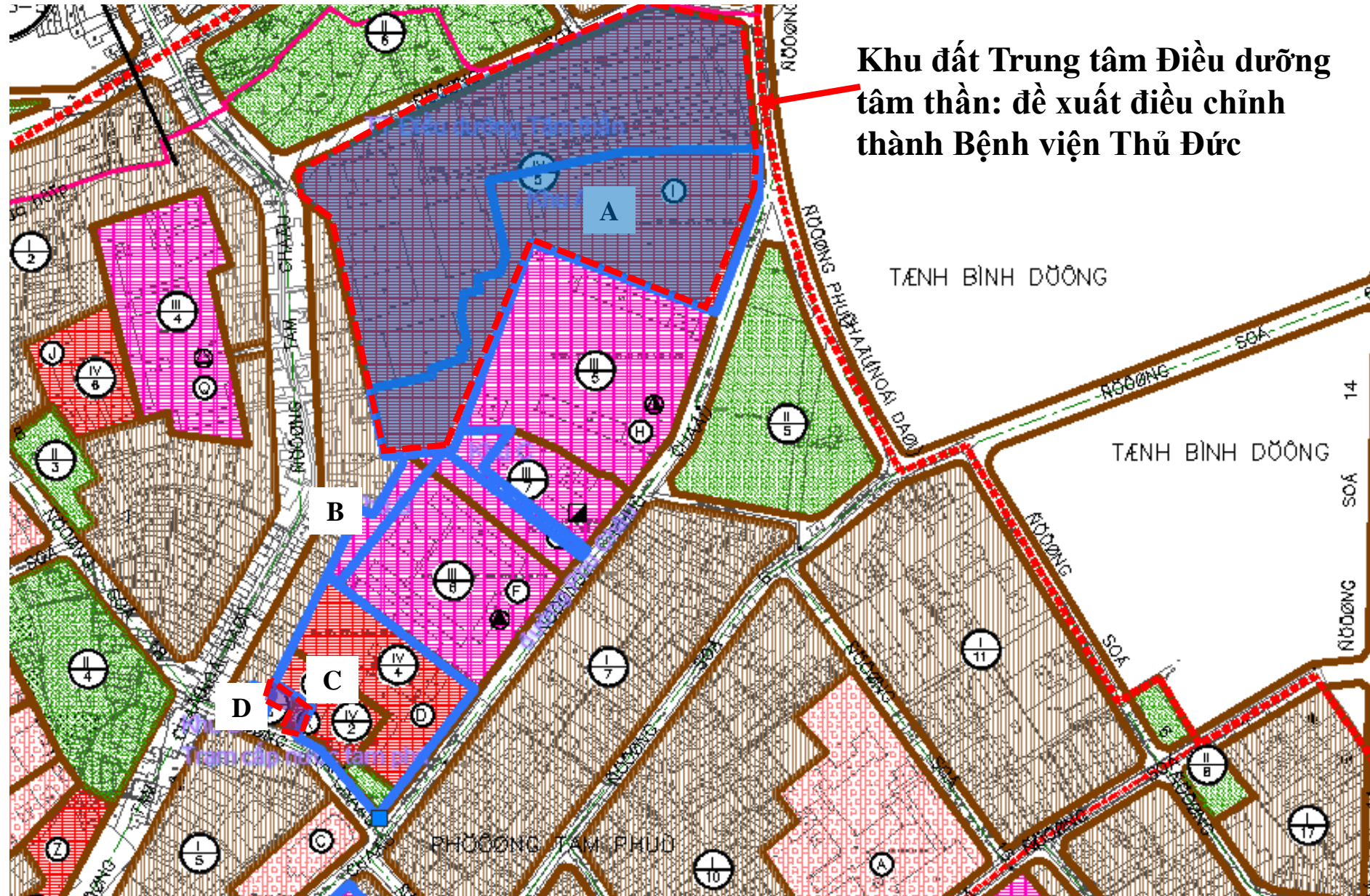
+ **Khu đất B:** 1.146,0 m² thuộc Trường Trung học phổ thông Tam Phú. Đề xuất giữ là đất giáo dục



+ **Khu đất C:** 1.422,8 m² thuộc bệnh viện thành phố Thủ Đức, trước đây được giao để xây dựng khu hành chính, hậu cần tạm thời phục vụ cho hoạt động trong thời gian nâng cấp và mở rộng Bệnh viện. Đề xuất cập nhật thành đất Y tế.

+ **Khu đất D:** 962,78m² thuộc Trạm cấp nước Tam Phú 1, phường Tam Phú, quận Thủ Đức. Đề xuất cập nhật thành đất Y tế.

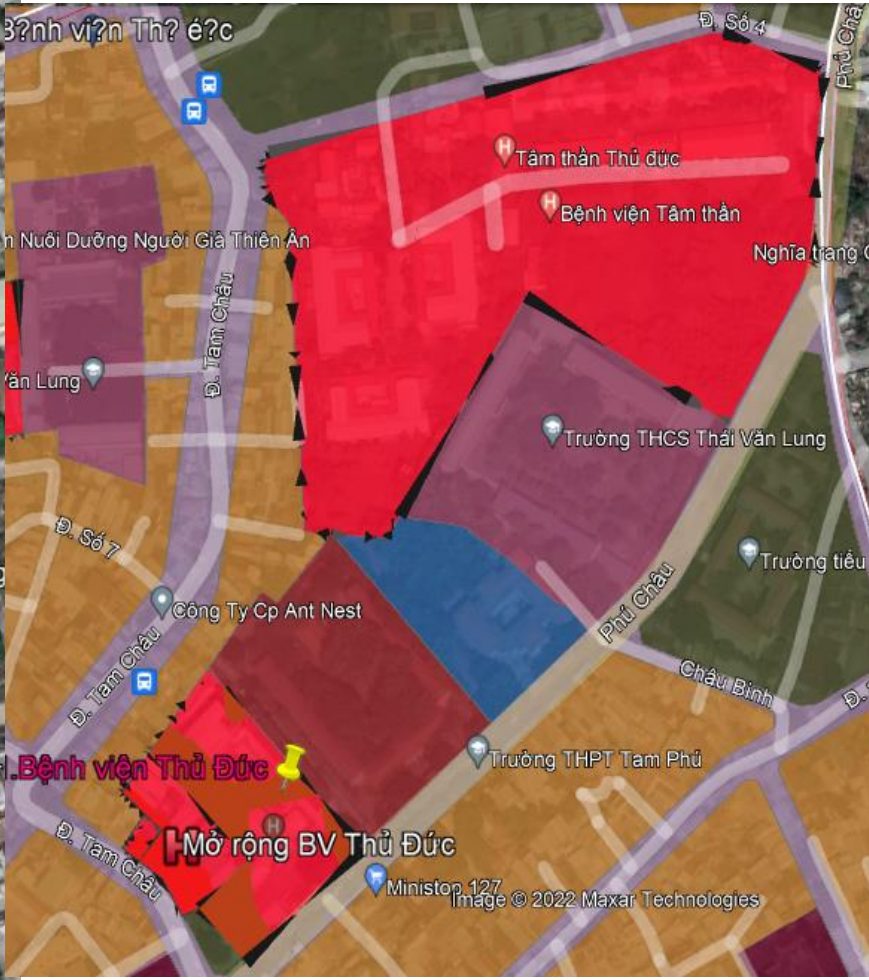
B.3. Dự án Xây dựng và mở rộng Bệnh viện thành phố Thủ Đức: Đề xuất bổ sung quỹ đất cho bệnh viện Thủ Đức.



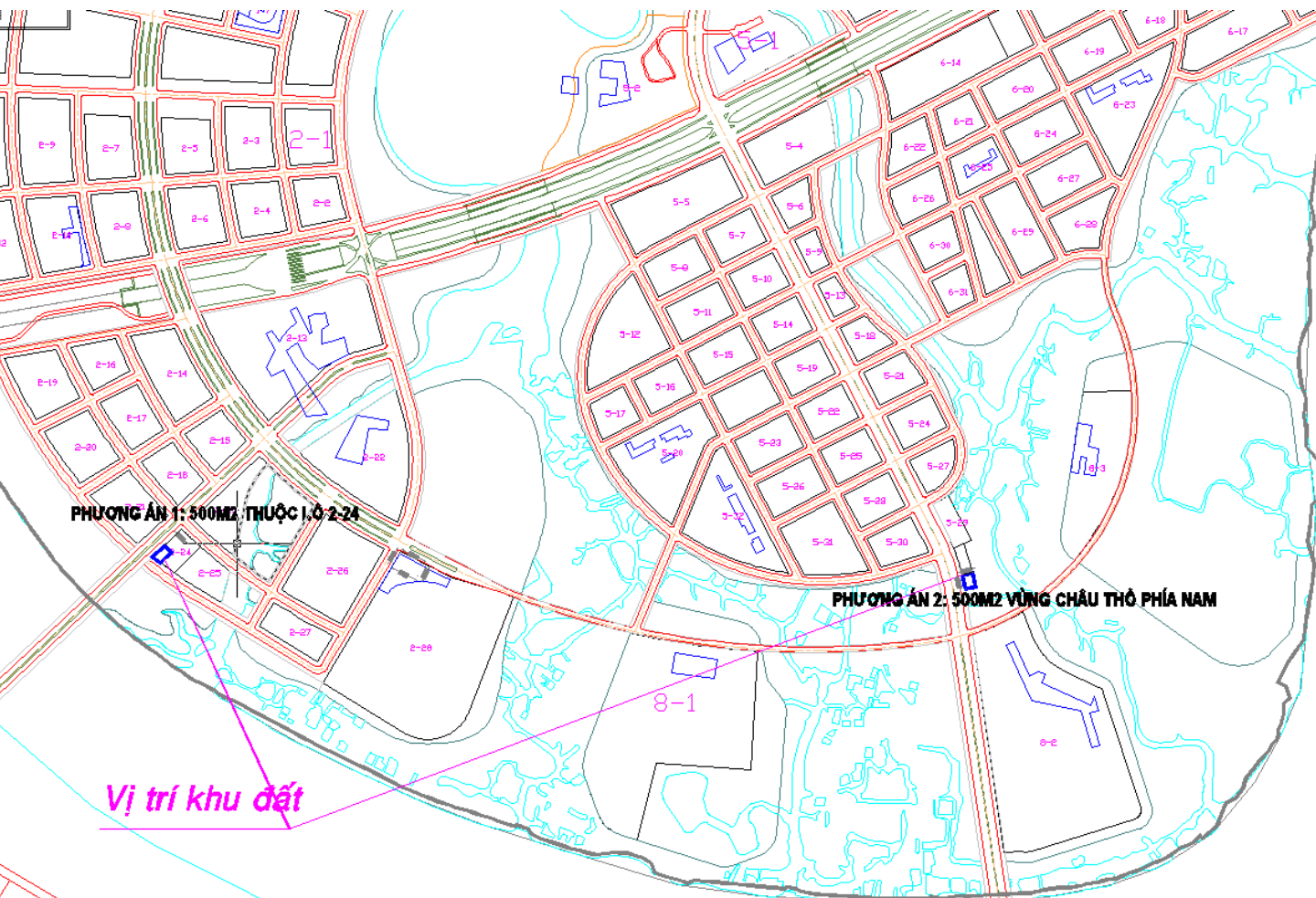
Khu đất Trung tâm Điều dưỡng tâm thần: đề xuất điều chỉnh thành Bệnh viện Thủ Đức

Xem video hình ảnh thực tế

B.3. Dự án Xây dựng và mở rộng Bệnh viện thành phố Thủ Đức: Đề xuất bổ sung quỹ đất cho bệnh viện Thủ Đức.



B.4. Về vị trí dự kiến bố trí Trạm Y tế phường An Lợi Đông và phường Thủ Thiêm



Phương án 1: vị trí thuộc một phần khu đất Trụ sở hành chính ký hiệu 2-24 phường An Lợi Đông (diện tích 3.320m²), tiếp giáp đường ven sông

Phương án 2: vị trí thuộc một phần khu đất vùng châu thổ phía Nam phường An Lợi Đông (diện tích 150ha)

Vị trí khu đất

B.4. Về vị trí dự kiến bố trí Trạm Y tế phường An Lợi Đông và phường Thủ Thiêm

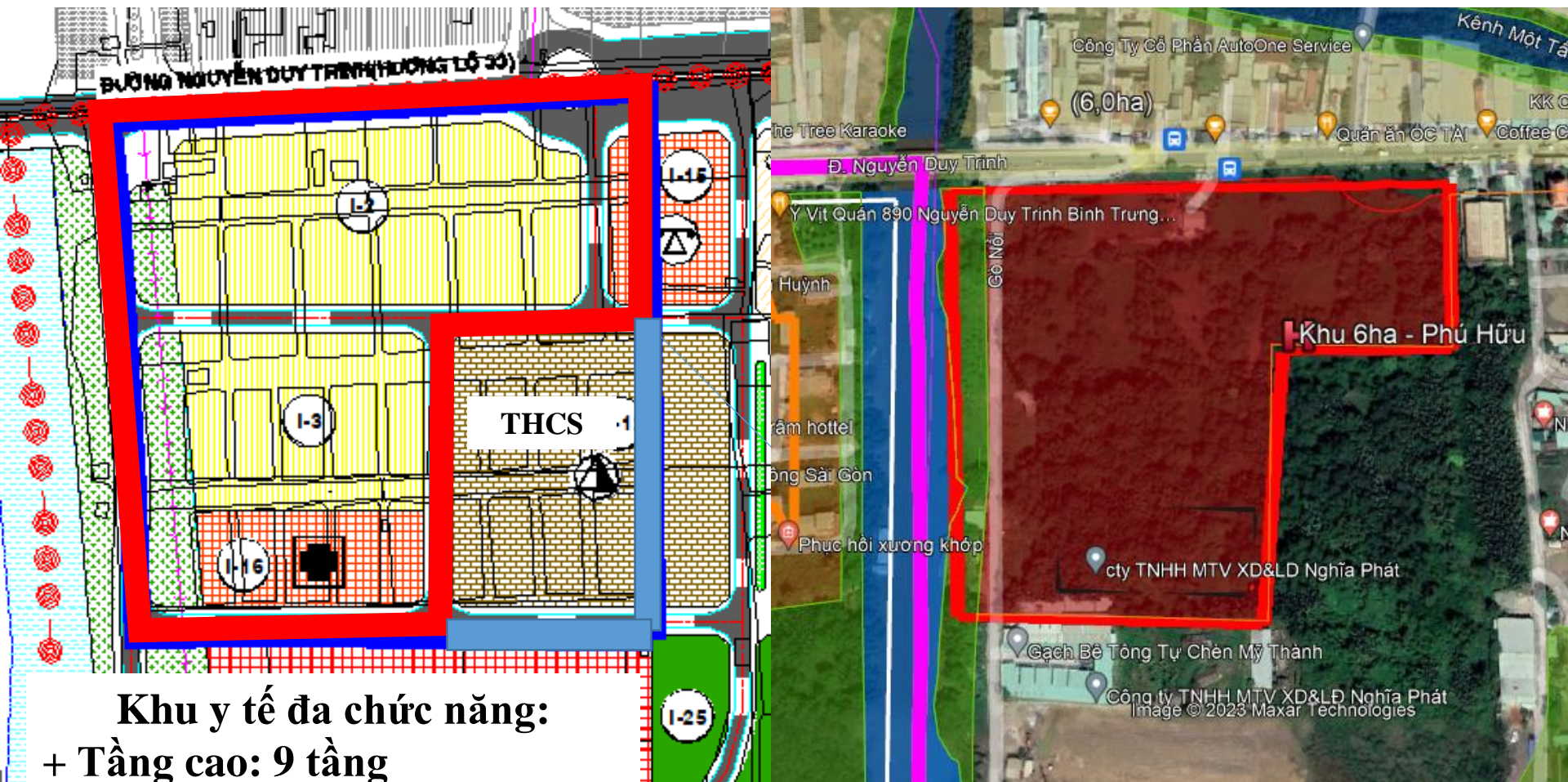
TỔNG MẶT BẰNG QUY HOẠCH CHỨC NĂNG SỬ DỤNG ĐẤT VÀ XÂY DỰNG CÔNG TRÌNH



- Khu chức năng số 2c - Khu phức hợp thể thao, giải trí được duyệt điều chỉnh cục bộ QHPK tỷ lệ 1/2000 tại Quyết định số 5144/QĐ-UBND ngày 30/9/2016 của UBNDTPHCM và quy hoạch chi tiết tỷ lệ 1/500 tại Quyết định số 312/QĐ-BQL ngày 16/3/2018, số 1095/QĐ-BQL ngày 02/10/2018 của BQL Khu Thủ Thiêm

C. Về đề xuất quy hoạch bổ sung đất y tế trên địa bàn thành phố Thủ Đức:

1. Khu đất khoảng 4,59ha của Tổng Công ty Nông nghiệp Sài Gòn:

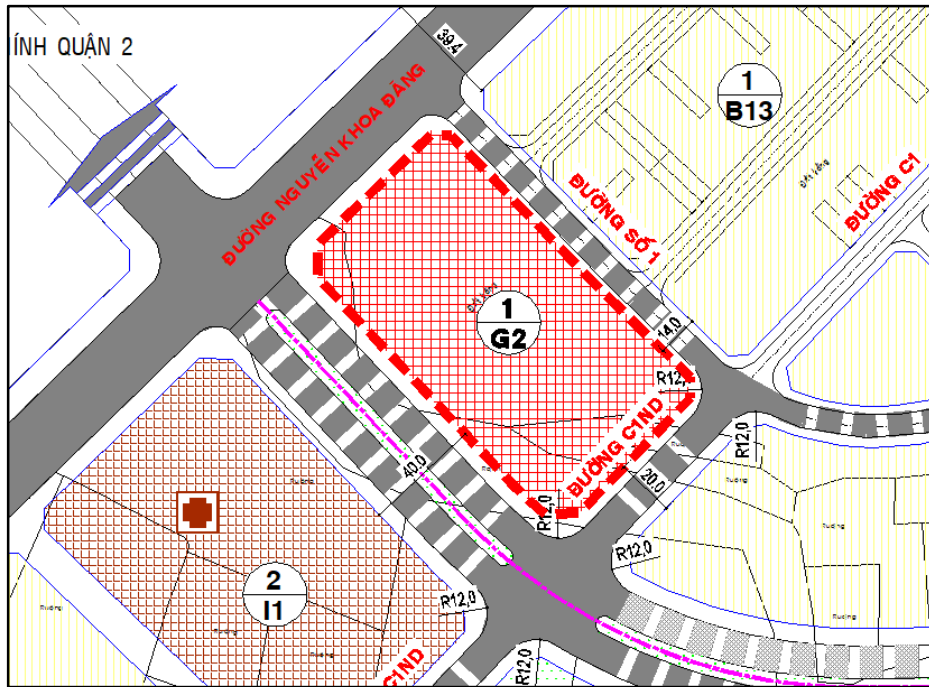


Khu y tế đa chức năng:

- + Tầng cao: 9 tầng
- + MĐXD: 40%.
- + Có bố trí công trình thương mại – dịch vụ, khách sạn

Xem video hình ảnh thực tế

C.2. Khu đất 1.G2 tại phường Thạnh Mỹ Lợi:

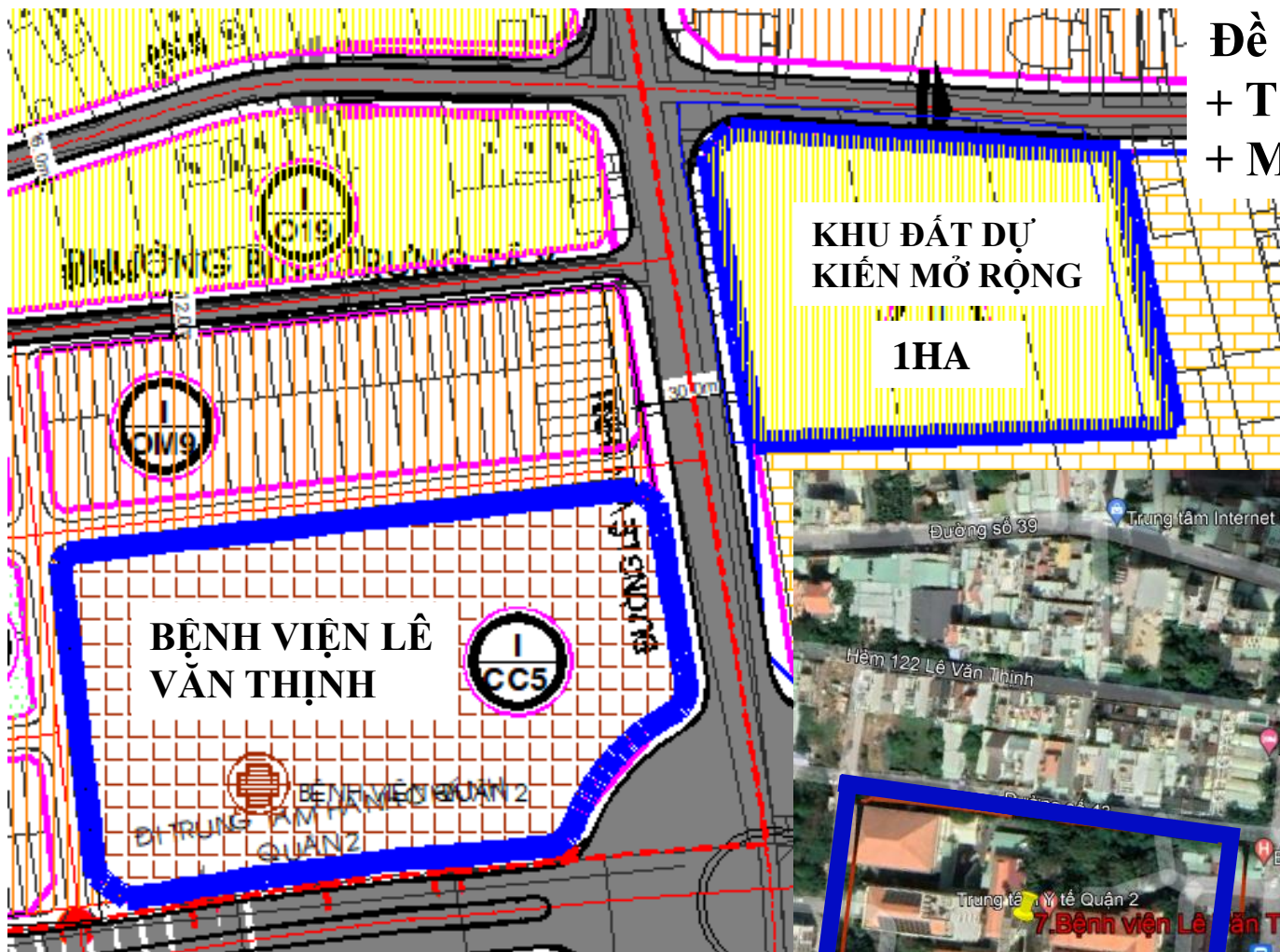


- Vị trí: khu đất 1.G2 diện tích 8.333m² thuộc Khu dân cư số 1, phường Thạnh Mỹ Lợi
- Về hiện trạng: đất trống, chưa xây dựng công trình. Đã được Công ty DVCI Q2 bàn giao cho Ủy ban nhân dân Quận 2 từ năm 2018.
- Về Quy hoạch: Theo đồ án quy hoạch phân khu tỷ lệ 1/2000 Khu dân cư Thạnh Mỹ Lợi diện tích 157,975ha (Khu 143ha cũ) được UBND TPHCM duyệt tại Quyết định số 5591/QĐ-UBND ngày 12/11/2014, khu đất 1.G2 có chức năng quy hoạch đất công trình công cộng dự kiến phát triển, cao tối đa 05 tầng, mật độ xây dựng tối đa 40%, hệ số sử dụng đất tối đa 2 lần.

Xem video hình ảnh thực tế

C.3. Mở rộng Bệnh viện Lê Văn Thịnh: tại khu đất khoảng 1ha phường Bình Trưng Đông

Đề xuất chỉ tiêu xây dựng
+ Tầng cao: 9 tầng
+ MĐXD: 40%.



Xem video hình ảnh thực tế

An aerial photograph of a city, likely Hanoi, Vietnam, showing a wide river (the Red River) curving around a large green area. A road with a roundabout is visible in the foreground. In the background, a dense urban skyline is visible under a cloudy sky. The text "CẢM ƠN QUÝ VỊ ĐÃ LẮNG NGHE" is overlaid in the center of the image.

CẢM ƠN QUÝ VỊ ĐÃ
LẮNG NGHE